

DE VOORDELEN VAN DE MAC-KATHETER



HALYARD* MAC (KATHETER MET MULTITOEANGSPOORT) IS EEN 5 FR. INLINE ENDOTRACHEALE KATHETER

- Ontworpen voor de toegang tot het luchtkanaal van neonatale patiënten
- Maakt het mogelijk om oppervlakteactieve stoffen toe te dienen zonder loskoppeling van de beademing

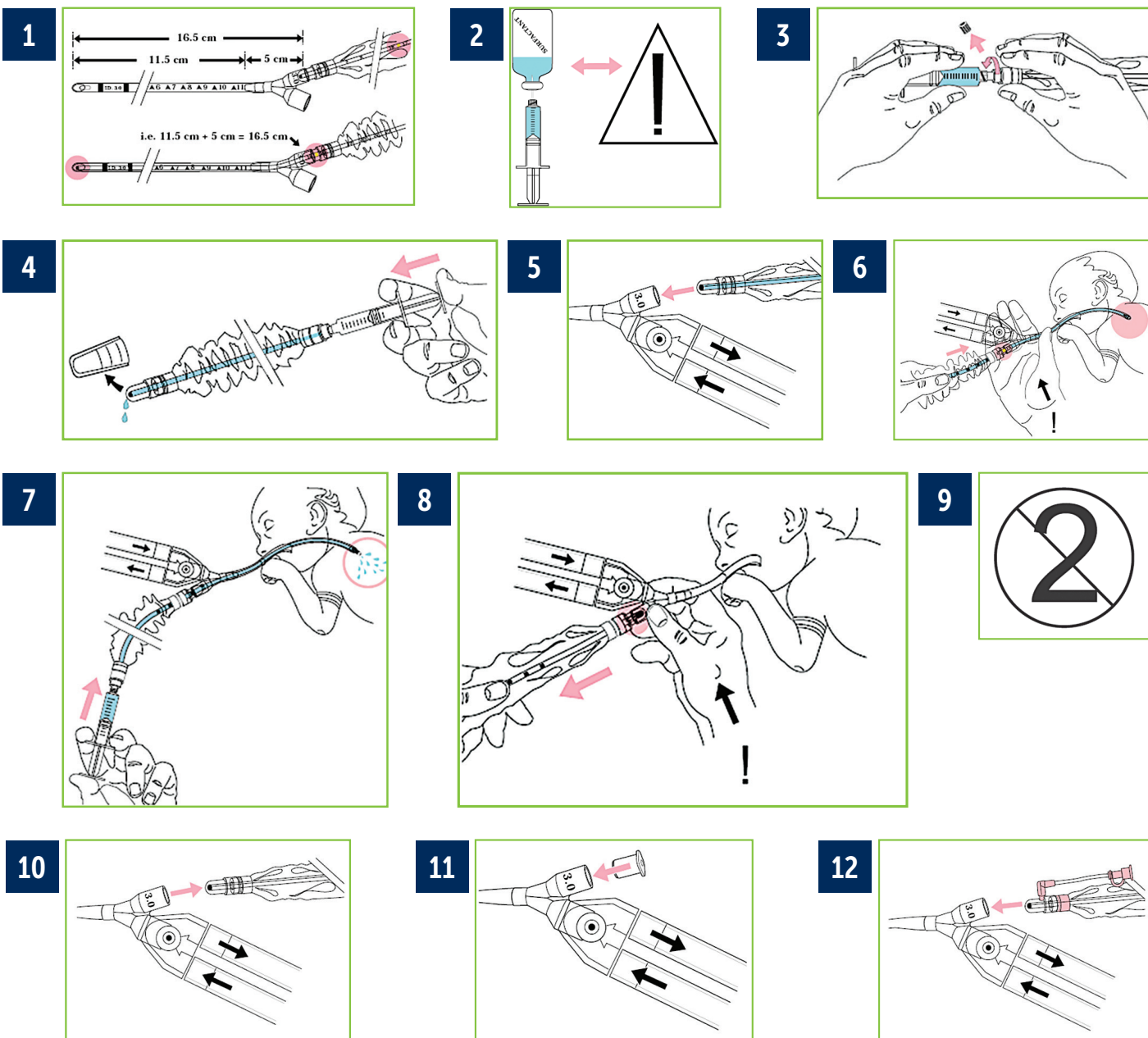
VOORDELEN VAN DE HALYARD* MAC-KATHETER TEN OPZICHTE VAN DE CONVENTIONELE KATHETER VOOR DE TOEDIENING VAN OPPERVLAKTEACTIEVE STOFFEN:

- Betere verdeling van de oppervlakteactieve stof
- Behoudt een gesloten beademingscircuit; met als voordelen:
 - Minder incidentie van desaturatie[†]
 - Geen toename in de snelheid van de bacteriële kolonisatie van de luchtwegen[†]
 - Geen toename in de frequentie van endotracheale uitzuiging[†]
 - Gesloten uitzuigsystemen kunnen door één zorgverlener veilig worden gebruikt, waardoor er minder zorgverleners nodig zijn dan bij open uitzuigsystemen[†]
- Verpleegkundigen ervaren gesloten uitzuigsystemen als eenvoudiger in gebruik en minder tijdrovend. Ze worden beter verdragen door kleine, te vroeg geboren zuigelingen die gedurende een week of langer mechanische beademing nodig hebben[†]

[†] Comparison of a closed (Trach Care MAC) with an open endotracheal suction system in small premature infants; Cordero, L, Sananes, M. and Avers, L.W; J Perinatol. apr-mei 2000; 20(3):151-6..

GEBRUIK VAN DE HALYARD* MAC-KATHETER

Raadpleeg de **gebruiksaanwijzing** die met het product wordt geleverd voor belangrijke informatie en waarschuwingen.



Neem voor meer informatie contact op met het Customer Care Team van Halyard:

Tel: 0800 023 10 79 (gratis uit NL)
 Fax: 0800 023 10 78 (gratis uit NL)
 Tel: 0800 78 775 (gratis uit BELUX)
 Fax: 0800 78 774 (gratis uit BELUX)
customerservice.bnl@hyh.com

